



АДМИНИСТРАЦИЯ  
ПЕРМСКОГО МУНИЦИПАЛЬНОГО РАЙОНА ПЕРМСКОГО КРАЯ

ПОСТАНОВЛЕНИЕ

20.09.2021

СЭД-2021-299-01-01-05.С-488

Об утверждении проекта  
межевания части территории  
Култаевского сельского  
поселения Пермского  
муниципального района  
Пермского края с целью  
строительства КТП-400/10/0,4 кВ  
с трансформаторной мощностью  
160 кВ с телемеханизацией  
и учетом электроэнергии,  
строительство ВЛ кВ 10 кВ.  
Реконструкция ТП-47212;  
ВЛ 0,4 кВ № 2 от ТП-47211  
для электроснабжения садового  
дома по адресу: Пермский край,  
Пермский район, д. Кеты  
(4500052281)

В соответствии с п. 20 ч. 1, ч. 4 ст. 14 Федерального закона от 06.10.2003 № 131-ФЗ «Об общих принципах организации местного самоуправления в Российской Федерации», п. 3 ч. 5.1 ст. 46 Градостроительного кодекса Российской Федерации, п. 6 ч. 2 ст. 47 Устава муниципального образования «Пермский муниципальный район», распоряжением управления архитектуры и градостроительства администрации Пермского муниципального района от 08.02.2021 № СЭД-2021-299-12-12-01Р-13 «О разработке проекта межевания части территории Култаевского сельского поселения Пермского муниципального района Пермского края с целью строительства КТП-400/10/0,4 кВ с трансформатором мощностью 160 кВА с телемеханизацией с учетом электроэнергии, строительство ВЛ 10 кВ. Реконструкция ТП-47212; ВЛ 0,4 кВ № 2 от ТП-47211 для электроснабжения садового дома по адресу: Пермский край, Пермский район, д. Кеты (4500052281)» (в редакции от 16.08.2021 № СЭД-2021-299-12-12-01Р-101)

администрация Пермского муниципального района ПОСТАНОВЛЯЕТ:

1. Утвердить проект межевания части территории Култаевского сельского поселения Пермского края с целью строительства КТП-400/10/0,4 кВ с трансформатором мощностью 160 кВА с телемеханизацией и учетом

электроэнергии, строительство ВЛ 10 кВ. Реконструкция ТП-47212; ВЛ 0,4 кВ № 2 от ТП-47211 для электроснабжения садового дома по адресу: Пермский край, Пермский район, д. Кеты (4500052281), с шифром 010-2019-ПМТ, являющийся приложением к настоящему постановлению.

2. Управлению архитектуры и градостроительства администрации Пермского муниципального района в течение 7 дней со дня принятия настоящего постановления направить проект межевания территории главе Култаевского сельского поселения.

3. Настоящее постановление опубликовать в бюллетене муниципального образования «Пермский муниципальный район» и разместить на официальном сайте Пермского муниципального района [www.permraion.ru](http://www.permraion.ru).

4. Настоящее постановление вступает в силу со дня его официального опубликования и распространяется на правоотношения, возникшие с 16 сентября 2021 г.

5. Проект межевания территории разместить на официальном сайте Пермского муниципального района [www.permraion.ru](http://www.permraion.ru).

6. Контроль за исполнением настоящего постановления возложить на начальника управления архитектуры и градостроительства администрации Пермского муниципального района, главного архитектора.

Глава муниципального района



В.Ю. Цветов

Приложение  
к постановлению  
администрации Пермского  
муниципального района  
от 20.09.2021 № СЭД-2021-  
299-01.01.05.С-488

**Проект межевания части территории Култаевского  
сельского поселения Пермского муниципального района  
Пермского края с целью строительства КТП-400/10/0,4  
кВ с трансформатором мощностью 160 кВ  
с телемеханизацией и учетом электроэнергии,  
строительство ВЛ кВ 10кВ. Реконструкция ТП-47212;  
ВЛ 0,4 кВ № 2 от ТП-47211 для электроснабжения  
садового дома по адресу: Пермский край,  
Пермский район, д. Кеты (4500052281)**

**Шифр 010-2019-ПМТ  
Проект межевания территории**

## СОДЕРЖАНИЕ

<b>Раздел 1. Проект межевания территории. Графическая часть</b>	
Чертеж межевания территории	5
<b>Раздел 2. Проект межевания территории. Текстовая часть</b>	
<b>СВЕДЕНИЯ О ВНОВЬ ОБРАЗУЕМЫХ ЗЕМЕЛЬНЫХ УЧАСТКАХ</b>	7
Целевое назначение лесов	7
Количественные и качественные характеристики проектируемого лесного участка	8
Виды разрешенного использования лесов на проектируемом лесном участке	9
Сведения об обременениях проектируемого лесного участка	10
Сведения об ограничениях использования лесов	10
Сведения о наличии на проектируемом лесном участке особо защитных участков лесов, особо охраняемых природных территорий, зон с особыми условиями использования территорий	12
<b>ПЕРЕЧЕНЬ КООРДИНАТ ХАРАКТЕРНЫХ ТОЧЕК ОБРАЗУЕМЫХ ЗЕМЕЛЬНЫХ УЧАТКОВ</b>	12
<b>СВЕДЕНИЯ О ГРАНИЦАХ ТЕРРТОРИИ</b>	13
<b>ВИД РАЗРЕШЕННОГО ИСПОЛЬЗОВАНИЯ ОБРАЗУЕМЫХ ЗЕМЕЛЬНЫХ УЧАСТКОВ</b>	
<b>Раздел 3. Материалы по обоснованию проекта межевания территории. Графическая часть</b>	
Материалы по обоснованию проекта межевания территории	15
<b>Раздел 2. Материалы по обоснованию проекта межевания территории. Пояснительная записка</b>	
<b>ОСНОВАНИЯ И ИСХОДНЫЕ ДАННЫЕ ДЛЯ ПРОЕКТИРОВАНИЯ</b>	18
ОБОСНОВАНИЕ ОПРЕДЕЛЕНИЯ МЕСТОПОЛОЖЕНИЯ ГРАНИЦ ОБРАЗУЕМОГО ЗЕМЕЛЬНОГО УЧАСТКА С УЧЕТОМ СОБЛЮДЕНИЯ ТРЕБОВАНИЙ К ОБРАЗУЕМЫМ ЗЕМЕЛЬНЫМ УЧАСТКАМ, В ТОМ ЧИСЛЕ ТРЕБОВАНИЙ К ПРЕДЕЛЬНЫМ (МИНИМАЛЬНЫМ И (ИЛИ) МАКСИМАЛЬНЫМ) РАЗМЕРАМ ЗЕМЕЛЬНЫХ УЧАСТКОВ	20
ОБОСНОВАНИЕ СПОСОБА ОБРАЗОВАНИЯ ЗЕМЕЛЬНОГО УЧАСТКА	20
ОБОСНОВАНИЕ ОПРЕДЕЛЕНИЯ РАЗМЕРОВ ОБРАЗУЕМОГО ЗЕМЕЛЬНОГО УЧАСТКА	20
ОБОСНОВАНИЕ ОПРЕДЕЛЕНИЯ ГРАНИЦ ПУБЛИЧНОГО СЕРВИТУТА, ПОДЛЕЖАЩЕГО УСТАНОВЛЕНИЮ В СООТВЕТСТВИИ С ЗАКОНОДАТЕЛЬСТВОМ РОССИЙСКОЙ ФЕДЕРАЦИИ	21

Приложение А	Распоряжение управления архитектуры и градостроительства администрации Пермского муниципального района от 08.02.2021г № СЭД-2021-299-12-12-01Р-13 «О разработке проекта межевания части территории Култаевского сельского поселения Пермского муниципального района Пермского края с целью строительства ПИР Строительство КТП-400/10/0,4 кВ с трансформатором мощностью 160 кВ с телемеханизацией и учетом электроэнергии, строительство ВЛ кВ 10 кВ. Реконструкция ТП-47212; ВЛ 0,4 кВ № 2 от ТП-47211 для электроснабжения садового дома по адресу: Пермский край, Пермский район, д. Кеты (4500052281)»	22
Приложение Б	Акт натурно технического обследования от 29.10.2020г. № 21	25
Приложение В	Выписка из государственного лесного реестра от 27.08.2020г. № 294-2020-08	28
Приложение Г	Письмо Министерства природных ресурсов, лесного хозяйства и экологии Пермского края от 12.03.2021г. № 30-01-20.2-1325	29
Приложение Д	Распоряжение управления архитектуры и градостроительства администрации Пермского муниципального района от 16.08.201г. № СЭД-2021-299-12-12-01Р-101 «О внесении изменений в распоряжение управления архитектуры и градостроительства администрации Пермского муниципального района от 08 февраля 2021г № СЭД-2021-299-12-12-01Р-13 «О разработке проекта межевания части территории Култаевского сельского поселения Пермского муниципального района Пермского края с целью строительства ПИР Строительство КТП-400/10/0,4 кВ с трансформатором мощностью 160 кВ с телемеханизацией и учетом электроэнергии, строительство ВЛ кВ 10 кВ. Реконструкция ТП-47212; ВЛ 0,4 кВ № 2 от ТП-47211 для электроснабжения садового дома по адресу: Пермский край, Пермский район, д. Кеты (4500052281)»	30

**Часть территории Култаевского сельского поселения  
Пермского муниципального района Пермского края с  
целью строительства КТП-400/10/0,4 кВ с  
трансформатором мощностью 160 кВ  
с телемеханизацией и учетом электроэнергии, строительство  
ВЛ кВ 10кВ. Реконструкция ТП-47212; ВЛ 0,4 кВ № 2 от  
ТП-47211 для электроснабжения садового дома по  
адресу: Пермский край, Пермский район, д. Кеты  
(4500052281)**

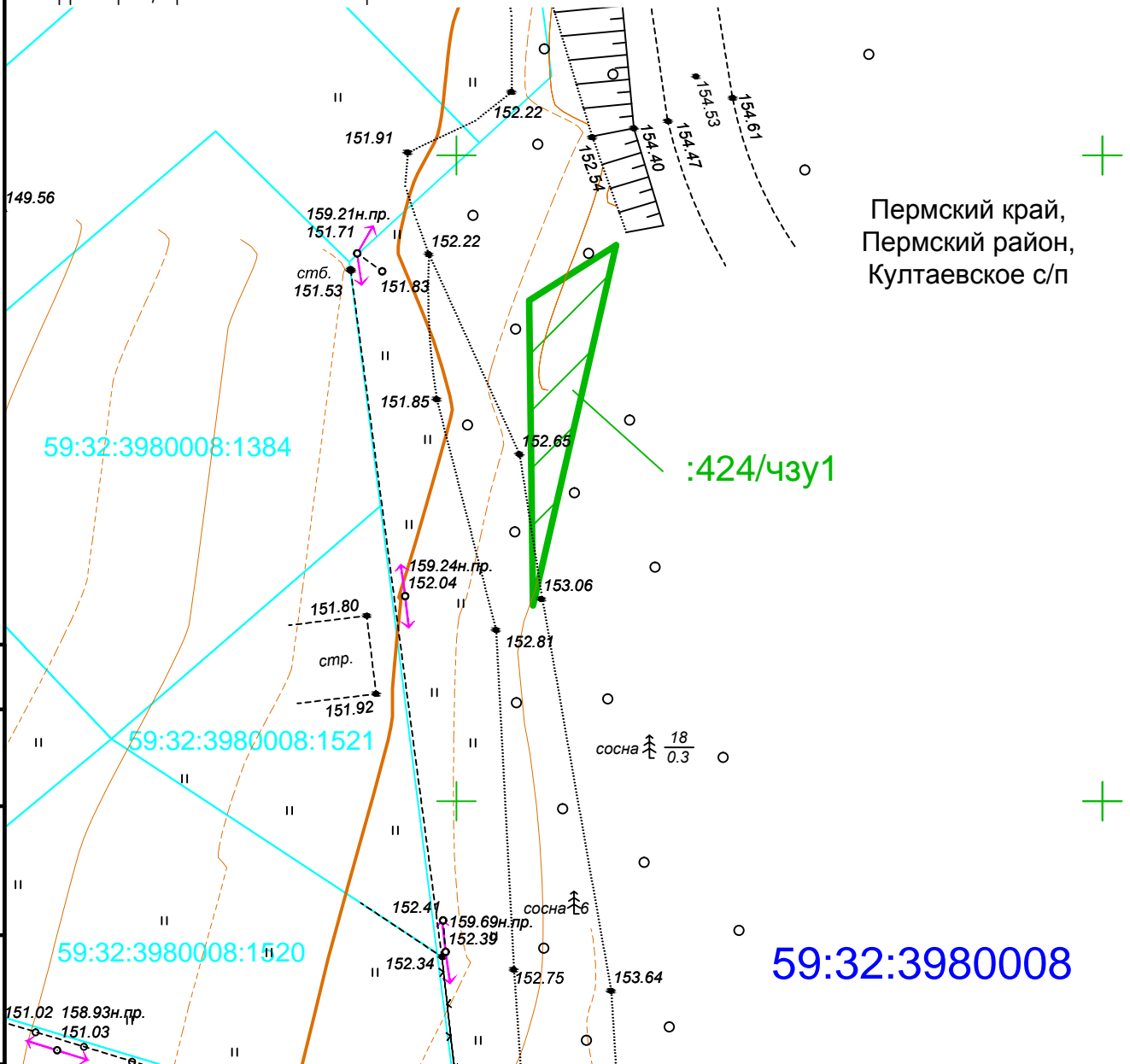
**Раздел 1**

**Шифр 010-2019-ПМТ1.ГЧ**

**Проект межевания территории. Графическая часть**

Примечание:

- установление красных линий проектом межевания не предусмотрено;
- проектом межевания резервирование и (или) изъятие земельных участков для государственных или муниципальных нужд не предусмотрено;
- в границах проектирования отсутствуют земельные участки, образование которых предусмотрено схемой расположения земельного участка на кадастровом плане территории, срок действия которой не истек.



Пермский край,  
Пермский район,  
Култаевское с/п

59:32:3980008:1384

:424/чзу1

59:32:3980008:1521

59:32:3980008:1520

59:32:3980008

Условные обозначения

- Зона планируемого размещения линейного объекта (Границы вновь образуемой части земельного лесного участка 59:32:0000000:424)
- 59:32:3980008:1340 Граница земельного участка по сведениям ЕГРН
- 59:32:3980008 Граница кадастрового квартала

Согласовано

Взам. инв. №

Подпись и дата

Инв. № подл.

010-2019-ПМТ1.ГЧ

Пермский край, Пермский район

Изм.	Кол. уч.	Лист	№ док.	Подп.	Дата				
ГИП		Мальцев М.С.			11.02.2021	Строительство КТП-400/10/0,4 кВ с трансформатором мощностью 160 кВ с телемеханизацией и учетом электроэнергии, строительство ВЛ кВ 10 кВ. Реконструкция ТП-47212, ВЛ 0,4 кВ № 2 от ТП-47211 для электроснабжения садового дома по адресу: Пермский край, Пермский район, д. Кеты (4500052281)	Стадия	Лист	Листов
Разраб.		Чазова А.О.			11.02.2021		П	1	1
Н.Контроль		Рудометова Н.А.			11.02.2021	Чертеж межевания территории М 1:500	ООО "ЗемКом"		

**Часть территории Култаевского сельского поселения  
Пермского муниципального района Пермского края с  
целью строительства КТП-400/10/0,4 кВ с  
трансформатором мощностью 160 кВ с  
телемеханизацией и учетом электроэнергии, строительство ВЛ  
кВ 10кВ. Реконструкция ТП-47212; ВЛ 0,4 кВ № 2 от ТП-  
47211 для электроснабжения садового дома по адресу:  
Пермский край, Пермский район, д. Кеты (4500052281)**

## **Раздел 2**

**Шифр 010-2019-ПМТ1.ТЧ**

**Проект межевания территории. Текстовая часть**



## СВЕДЕНИЯ О ВНОВЬ ОБРАЗУЕМЫХ ЗЕМЕЛЬНЫХ УЧАСТКАХ

Проектом межевания не предусмотрено образование земельного участка.

Проектом межевания предусмотрено образование части земельного лесного участка 59:32:0000000:424 (далее - 59:32:0000000:424/чзу1) площадью 80 кв.м.

Таблица 1

«Перечень и сведения о площади образуемых земельных участков, в том числе возможные способы их образования»

№	Кадастровый номер исходного земельного участка	Категория земель	Землепользователь (правообладатель)	Площадь исходного участка, км. м.	Площадь проектируемого участка, км.м.	Вид разрешенного использования	Способ образования
1	59:32:0000000:424	Земли лесного фонда	Собственность публично-правовых образований (государственная собственность)	67 648 049	80	коммунальное обслуживание	образование части земельного участка с условным номером 59:32:0000000:424/чзу1

Проектом не предусмотрено образование земельных участков, которые будут отнесены к территориям общего пользования или имуществу общего пользования, в отношении которых предполагаются резервирование и (или) изъятие для государственных или муниципальных нужд.

### Целевое назначение лесов

В соответствии с приказом Федерального агентства лесного хозяйства от 2 сентября 2014 г. № СЭД-30-01-02-1172 «Об утверждении Перечней лесных кварталов в составе участковых лесничеств Пермского края» на территории Пермского края Култаевское участковое лесничество входит в состав Пермского лесничества.

						010-2019-ПМТ1.ТЧ	Лист
Изм.	Кол. уч	Лист	№ док	Подпись	Дата		7

На момент проектирования лесного участка, на территории Пермского лесничества распространяется действие лесохозяйственного регламента, утвержденного приказом Министерства природных ресурсов, лесного хозяйства и экологии Пермского края от 29.12.2017 № СЭД-30-01-02-2068.

Согласно лесохозяйственному регламенту Пермского лесничества Пермского края проектируемый лесной участок, расположенный в квартале № 89 (часть выдела 14) Култаевского участкового лесничества относится к защитным лесам.

### Количественные и качественные характеристики проектируемого лесного участка

#### 1. Распределение земель

Общая площадь, га	в том числе									
	лесные земли					нелесные земли				
	покрытые лесной растительностью - всего	в том числе покрытые лесными культурами	лесные питомники, плантации	не покрытые лесной растительностью	итого	дороги	просеки	болота	другие	итого
1	2	3	4	5	6	7	8	9	10	11
0,0080	-	-	-	0,0080	0,0080	-	-	-	-	-

#### 2. Характеристика насаждений

Категория лесов и (или) целевое назначение лесов	№ квартала	№ выдела	Преобладающая порода	Площадь, (га) / запас древесины (куб.м)	В том числе по группам возраста древостоя (га/куб.м)			
					Молодняки	Средне-возрастные	Приспевающие	Спелые и перестойные
1	2	3	4	5	6	7	8	9
59:32:0000000:424/чзу1(1), 59:32:0000000:424/чзу1(2) Култаевское участковое лесничество (квартал 146, часть выдела 55)								
защитные леса (леса, выполняющие функции защиты природных и иных объектов: леса, расположенные в зеленых зонах)	89	ч. 14	прогалина	-	-	-	-	-
<b>Итого</b>				<b>0,0080/-</b>	-	-	-	-

Изм.	Кол. уч	Лист	№ док	Подпись	Дата
------	---------	------	-------	---------	------



- Осуществление научно-исследовательской деятельности, образовательной деятельности
- Осуществление рекреационной деятельности
- Создание лесных плантаций и их эксплуатация
- Выращивание лесных плодовых, ягодных, декоративных растений, лекарственных растений
- Выращивание посадочного материала лесных растений (саженцев, семян)
- Осуществление геологического изучения недр, разведка и добыча полезных ископаемых
- Строительство и эксплуатация водохранилищ и иных искусственных водных объектов, а также гидротехнических сооружений, морских портов, морских терминалов, речных портов, причалов
- Строительство, реконструкция, эксплуатация линейных объектов
- Осуществление религиозной деятельности
- Иные виды

### **Сведения об обременениях проектируемого лесного участка**

В соответствии с Выпиской из государственного лесного реестра от 27.08.2020 № 294-2020-08 - обременения лесного участка отсутствуют.

### **Сведения об ограничениях использования лесов**

Ограничения использования лесов для строительства, реконструкции, эксплуатации линейных объектов устанавливаются Лесным кодексом Российской Федерации и лесохозяйственными регламентами лесничеств.

Линии электропередачи, линии связи, трубопроводы и иные линейные объекты считаются объектами, не связанными с созданием лесной инфраструктуры. При строительстве, реконструкции и эксплуатации линейных объектов, не связанных с созданием лесной инфраструктуры, допускается вырубка деревьев, кустарников, лиан, в том числе в охранных и санитарно-защитных зонах, предназначенных для обеспечения безопасности граждан и

						010-2019-ПМТ1.ТЧ	Лист
Изм.	Кол. уч	Лист	№ док	Подпись	Дата		10

создания необходимых условий для эксплуатации соответствующих объектов (часть 5 ст. 21 Лесного кодекса Российской Федерации).

Земли, которые использовались для строительства, реконструкции и эксплуатации линейных объектов, подлежат рекультивации (часть 6 ст.21 Лесного кодекса Российской Федерации).

Если при использовании лесов для строительства, реконструкции и эксплуатации объектов, не связанных с созданием лесной инфраструктуры, потребуется заготовка древесины и иных лесных ресурсов, использование осуществляется одновременно для нескольких целей в соответствии с частью 2 ст.25 Лесного кодекса Российской Федерации. Если заготовка древесины на землях лесного фонда не была оформлена по правилам ст.29 Лесного кодекса Российской Федерации, на полученную древесину возникает право собственности Российской Федерации (часть 2 ст.20 Лесного кодекса Российской Федерации).

В соответствии с п.3 части 5 статьи 105 Лесного кодекса Российской Федерации в зеленых зонах запрещается размещение объектов капитального строительства, за исключением гидротехнических сооружений, линий связи, линий электропередачи, подземных трубопроводов.

В целях строительства линейных объектов используются, прежде всего, нелесные земли, а при отсутствии на лесном участке таких земель – участки невозобновившихся вырубок, гарей, пустырей, прогалины, а также площади, на которых произрастают низкополнотные и наименее ценные лесные насаждения.

Осуществление строительства, реконструкции и эксплуатации линейных объектов должно исключать развитие эрозионных процессов на занятой и прилегающей территории. На лесных участках, предоставленных в пользование в целях строительства, реконструкции линейных объектов использование лесов осуществляется в соответствии с проектом освоения лесов.

Согласно лесохозяйственному регламенту Пермского лесничества, на лесах с видом использования «Строительство, реконструкция, эксплуатация линейных объектов» накладываются следующие ограничения: предоставленного участка; захламливание прилегающих территорий; загрязнение площади химическими и

Изм.	Кол. уч	Лист	№ док	Подпись	Дата

радиоактивными веществами; проезд транспорта за пределами предоставленного участка. В лесах, расположенных в лесопарковых зонах, запрещается размещение объектов капитального строительства. В лесах, расположенных в зеленых зонах, запрещается размещение объектов капитального строительства, за исключением линий связи, линий электропередачи, подземных трубопроводов

**Сведения о наличии на проектируемом лесном участке особо защитных участков лесов, особо охраняемых природных территорий, зон с особыми условиями использования территорий**

Участок не имеет особо защитное значение.

В соответствии с лесохозяйственным регламентом ГКУ «Пермское лесничество» ООПТ на данных участках отсутствуют.

**ПЕРЕЧЕНЬ КООРДИНАТ ХАРАКТЕРНЫХ ТОЧЕК ОБРАЗУЕМЫХ ЗЕМЕЛЬНЫХ УЧАТКОВ**

Проектом межевания территории не предусмотрено образование земельных участков.

Таблица № 2

Перечень координат характерных точек образуемой части лесного участка по адресу: Пермский край, Пермский муниципальный район, Пермское лесничество, Култаевское участковое лесничество, квартал №89 (часть выдела 14)

№ точек	X	Y
59:32:0000000:424/чзу1(1)		
1	504693.04	2218712.36
2	504665.16	2218705.91
3	504688.78	2218705.63
1	504693.04	2218712.36

Изм.	Кол. уч	Лист	№ док	Подпись	Дата

010-2019-ПМТ1.ТЧ

Лист

12

## СВЕДЕНИЯ О ГРАНИЦАХ ТЕРРИТОРИИ

Земельные участки и части земельных участков, на которых планируется размещение вышеуказанного линейного объекта - не будут отнесены к территориям общего пользования или имуществу общего пользования.

Таблица № 3

Перечень координат характерных точек границ зон планируемого размещения линейного объекта  
«Строительство КТП-400/10/0,4 кВ с трансформатором мощностью 160 кВ с телемеханизацией и учетом электроэнергии, строительство ВЛ кВ 10 кВ. Реконструкция ТП-47212; ВЛ 0,4 кВ № 2 от ТП-47211 для электроснабжения садового дома по адресу: Пермский край, Пермский район, д. Кеты (4500052281)»  
в системе координат МСК-59

№ точек	X	Y
1	504693.04	2218712.36
2	504665.16	2218705.91
3	504688.78	2218705.63
1	504693.04	2218712.36
<i>Площадь = 80 кв.м.</i>		

Изм.	Кол. уч	Лист	№ док	Подпись	Дата

010-2019-ПМТ1.ТЧ

Лист

13

# ООО «ЗемКом»

Свидетельство № СРО-П-153-30032010 от 20.06.2017

Заказчик – ПО ЦЭС ОАО «МРСК Урала» - «Пермэнерго»

**Часть территории Култаевского сельского поселения Пермского муниципального района Пермского края с целью строительства КТП-400/10/0,4 кВ с трансформатором мощностью 160 кВ с телемеханизацией и учетом электроэнергии, строительство ВЛ кВ 10 кВ. Реконструкция ТП-47212; ВЛ 0,4 кВ № 2 от ТП-47211 для электроснабжения садового дома по адресу: Пермский край, Пермский район, д. Кеты (4500052281)**

**Том 2**

**Шифр 010-2019-ПМТ2.ГЧ**

**Материалы по обоснованию проекта межевания территории.  
Графическая часть**

Директор

Главный инженер проекта



Н.А. Рудометова

М.С. Мальцев

Пермь, 2021

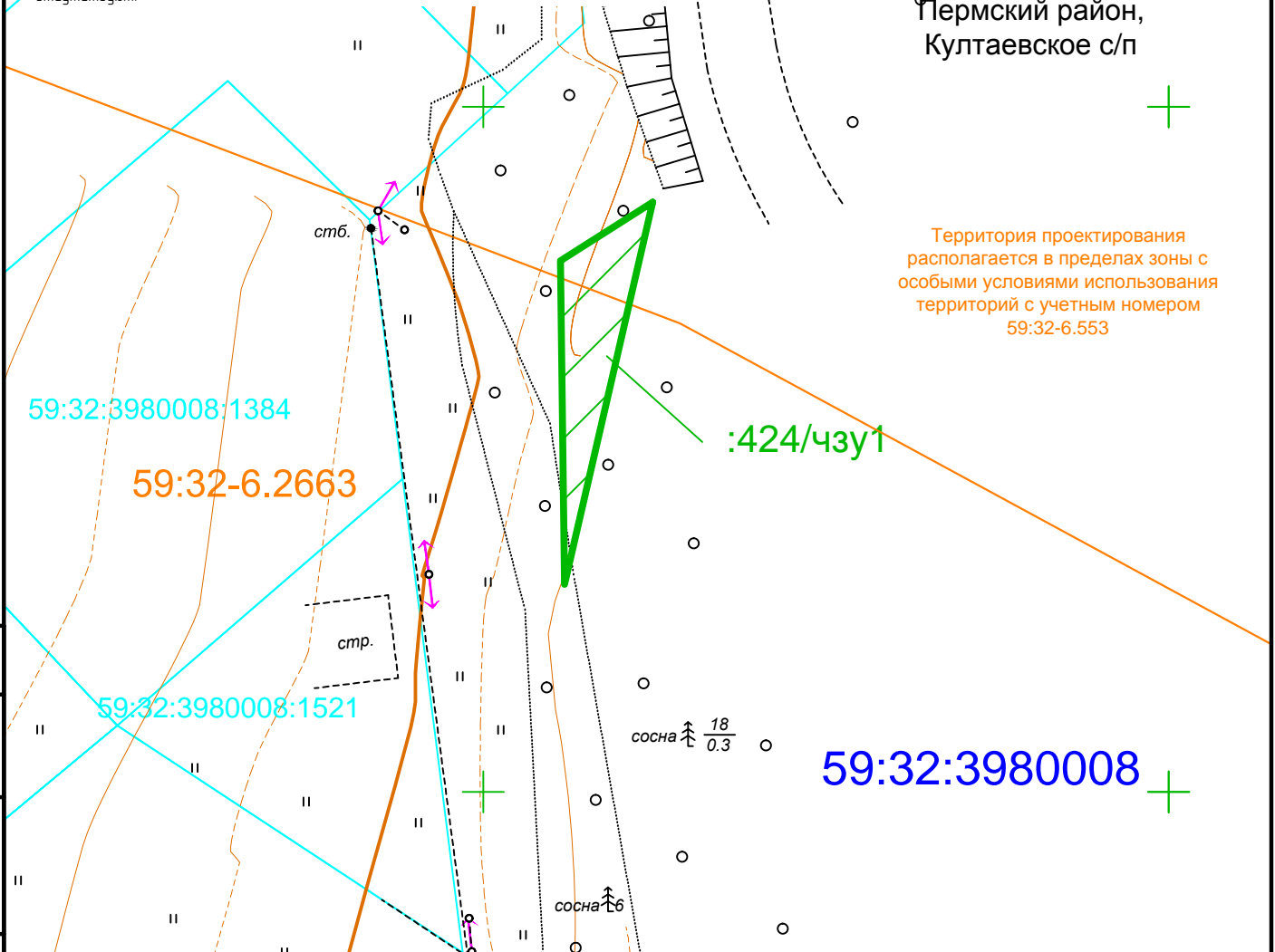


Примечание:

- Публичные сервитуты в границах территории проектирования не установлены.
- Объекты культурного наследия в границах территории проектирования отсутствуют.
- Сведения о границах лесничеств в ЕГРН отсутствуют.
- Территории объектов культурного наследия в границах территории проектирования отсутствуют.
- Границы водоохранных зон в границах территории проектирования отсутствуют.
- Границы прибрежных защитных полос в границах территории проектирования отсутствуют.

Пермский край,  
Пермский район,  
Култаевское с/п

Территория проектирования  
располагается в пределах зоны с  
особыми условиями использования  
территорий с учетным номером  
59:32-6.553



Условные обозначения

- Зона планируемого размещения линейного объекта :424/чзую1 (Границы вновь образуемой части земельного лесного участка 59:32:0000000:424)
- 59:32:3980008:1340 Граница земельного участка, объекта капитального строительства по сведениям ЕГРН
- 59:32:3980008 Граница кадастрового квартала
- Утвержденные в установленном порядке границы зон с особыми условиями использования территории
- Границы населенных пунктов
- Границы субъектов РФ
- Границы муниципальных образований

Согласовано

Взам. инв. №

Подпись и дата

Инв. № подл.

010-2019-ПМТ2.ГЧ

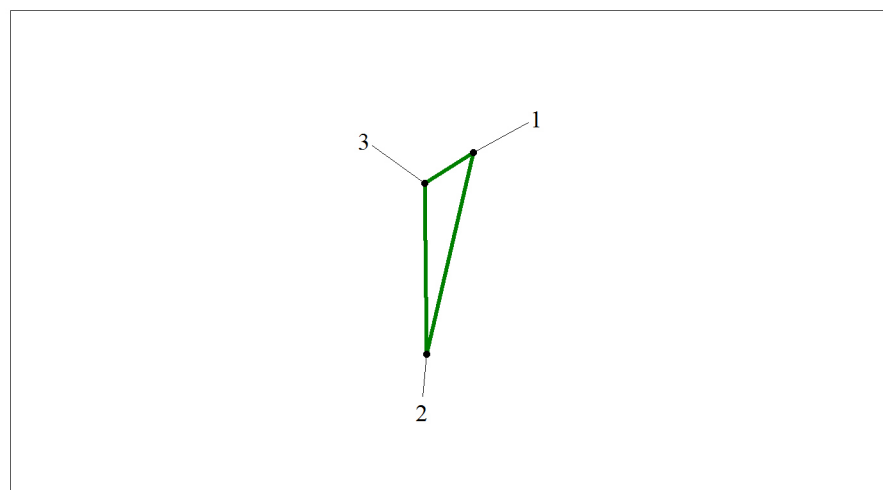
Пермский край, Пермский район

Изм.	Кол. уч.	Лист	№ док.	Подп.	Дата	Содержание	Стадия	Лист	Листов
ГИП		Мальцев М.С.			11.02.2021	Строительство КТП-400/10/0,4 кВ с трансформатором мощностью 160 кВ с телемеханизацией и учетом электроэнергии, строительство ВЛ кВ 10 кВ. Реконструкция ТП-4.7212, ВЛ 0,4 кВ № 2 от ТП-4.7211 для электроснабжения садового дома по адресу: Пермский край, Пермский район, д. Кеты (4-500052281)	П	1	
Разраб.		Чазова А.О.			11.02.2021				
Н.Контроль		Рудометова Н.А.			11.02.2021	Материалы по обоснованию проекта межевания территории М 1500	ООО "ЗемКом"		

Субъект Российской Федерации	Пермский край
Муниципальное образование	Пермский район
Категория земель	Земли лесного фонда
Лесничество (лесопарк)	Пермское
Участковое лесничество	Култаевское участковое лесничество, квартал 89 (часть выдела 14)
Вид использования лесов	Для строительства, реконструкции, эксплуатации линейных объектов
Цель предоставления	ПИР Строительство КТП-400/10/0,4 кВ с трансформатором мощностью 160 кВ с телемеханизацией и учетом электроэнергии, строительство ВЛ кВ 10 кВ. Реконструкция ТП-47212; ВЛ 0,4 кВ № 2 от ТП-47211 для электроснабжения садового дома по адресу: Пермский край, Пермский район, д. Кеты (4500052281)
Особые отметки	Общая площадь земель лесного фонда - 0,0080 га: квартал 89 часть выдела 14 - 0,0080 га.



Масштаб 1:10000



Каталог координат

Номера характерных точек	Направление румбы (азимуты) линий	Длины линий (метры)	X	Y
0	ЮЮВ:0°04'26"	139.30	504832.34	2218712.18
1	ЮЗ:13°01'34"	28.62	504693.04	2218712.36
2	СЗ:0°40'45"	23.62	504665.16	2218705.91
3	СВ:57°40'00"	7.96	504688.78	2218705.63

**Лица, проводившие обследование:**

Лесничий Култаевского участкового лесничества \_\_\_\_\_  
(подпись)

Мазеин В. П.  
(Ф.И.О.)

представитель ОАО "МРСК Урала" \_\_\_\_\_  
(подпись)

(Ф.И.О.)

Заместителя руководителя,  
директора Пермского лесничества  
ГКУ "Управление лесничествами Пермского края" \_\_\_\_\_  
(подпись и печать)

Яруничев И. Н  
(Ф.И.О.)

**Часть территории Култаевского сельского поселения  
Пермского муниципального района Пермского края с  
целью строительства КТП-400/10/0,4 кВ с  
трансформатором мощностью 160 кВ с  
телемеханизацией и учетом электроэнергии, строительство ВЛ кВ  
10кВ. Реконструкция ТП-47212; ВЛ 0,4 кВ № 2 от ТП-47211  
для электроснабжения садового дома по адресу: Пермский  
край,  
Пермский район, д. Кеты (4500052281)**

**Том 2**

**Шифр 010-2019-ПМТ2.ГЧ**

**Материалы по обоснованию проекта межевания территории.  
Графическая часть**

## ОСНОВАНИЯ И ИСХОДНЫЕ ДАННЫЕ ДЛЯ ПРОЕКТИРОВАНИЯ

Проект межевания территории части территории Култаевского сельского поселения Пермского муниципального района Пермского края с целью строительства КТП-400/10/0,4 кВ с трансформатором мощностью 160 кВ с телемеханизацией и учетом электроэнергии, строительство ВЛ кВ 10 кВ. Реконструкция ТП-47212; ВЛ 0,4 кВ № 2 от ТП-47211 для электроснабжения садового дома по адресу: Пермский край, Пермский район, д. Кеты (4500052281) разработан на основании:

1. Распоряжения управления архитектуры и градостроительства администрации Пермского муниципального района от 08.02.2021г № СЭД-2021-299-12-12-01Р-13 «О разработке проекта межевания части территории Култаевского сельского поселения Пермского муниципального района Пермского края с целью строительства ПИР Строительство КТП-400/10/0,4 кВ с трансформатором мощностью 160 кВ с телемеханизацией и учетом электроэнергии, строительство ВЛ кВ 10 кВ. Реконструкция ТП-47212; ВЛ 0,4 кВ № 2 от ТП-47211 для электроснабжения садового дома по адресу: Пермский край, Пермский район, д. Кеты (4500052281)» (в редакции распоряжения управления архитектуры и градостроительства администрации Пермского муниципального района от 16.08.2021г. № СЭД-2021-299-12-12-01Р-101);
2. Инженерно - геодезических изысканий;
3. Генерального плана Култаевского сельского поселения Пермского муниципального района, утвержденного советом депутатов Култаевского сельского поселения от 06.02.2014 № 29 (в редакции решения Земского собрания Пермского муниципального района от 25.03.2021 № 121);
4. Правил землепользования и застройки Култаевского сельского поселения Пермского муниципального района, утвержденных решением советом депутатов Култаевского сельского поселения Пермского муниципального района от 09.06.2014 № 53 (в редакции решения Земского собрания Пермского муниципального района от 29.04.2021г. №132);

						010-2019-ПМТ2.ТЧ	Лист
Изм.	Кол. уч	Лист	№ док	Подпись	Дата		18

5. Технического задания № 4/07-130-ЦЭС/2020 на лесоустроительные работы по электросетевым объектам, реализуемых в рамках исполнения договоров технического присоединения для нужд ПО ЦЭС ОАО «МРСК-Урала»-«Пермэнерго».

Цель разработки - определение границ и площади лесных земельных участков, необходимых для строительства линейного объекта.

Проект межевания территории разработан на основании статьи 11.2, 11.3 Земельного кодекса Российской Федерации и в соответствии со статьей 43 Градостроительного кодекса РФ.

Подготовка проекта межевания территории осуществлена в установленной в отношении кадастрового округа местной системе координат МСК-59.

Объект не имеет федерального, регионального, местного значения.

Проект межевания территории разработан в виде отдельного документа и состоит из текстовой и графической части.

Проектные графические материалы выполнены на основании кадастрового плана территории, выданного Федеральным государственным бюджетным учреждением «Федеральная кадастровая палата Федеральной службы государственной регистрации, кадастра и картографии» по Пермскому краю. Графические материалы выполнены в масштабе: 1:500 и включают в себя чертеж межевания территории, на котором указаны границы зоны планируемого размещения линейного объекта, границы существующих земельных участков, границы образуемого земельного участка, границы образуемых частей земельных участков.

						010-2019-ПМТ2.ТЧ	Лист
Изм.	Кол. уч	Лист	№ док	Подпись	Дата		19

**ОБОСНОВАНИЕ ОПРЕДЕЛЕНИЯ МЕСТОПОЛОЖЕНИЯ  
ГРАНИЦ ОБРАЗУЕМОГО ЗЕМЕЛЬНОГО УЧАСТКА С УЧЕТОМ  
СОБЛЮДЕНИЯ ТРЕБОВАНИЙ К ОБРАЗУЕМЫМ ЗЕМЕЛЬНЫМ  
УЧАСТКАМ, В ТОМ ЧИСЛЕ ТРЕБОВАНИЙ К ПРЕДЕЛЬНЫМ  
(МИНИМАЛЬНЫМ И (ИЛИ) МАКСИМАЛЬНЫМ) РАЗМЕРАМ  
ЗЕМЕЛЬНЫХ УЧАСТКОВ**

Проектом межевания не предусмотрено образование земельного участка.

Проектом межевания предусмотрено образование части земельного лесного участка 59:32:0000000:424 (далее - 59:32:0000000:424/чзу1) площадью 80 кв.м.

**ОБОСНОВАНИЕ СПОСОБА ОБРАЗОВАНИЯ ЗЕМЕЛЬНОГО  
УЧАСТКА**

Проектом межевания образование земельного участка не предусмотрено.

Проектом межевания предусмотрено образование части земельного участка 59:32:0000000:424/чзу1 из земель лесного фонда площадью 80 кв.м. из земель лесного фонда.

**ОБОСНОВАНИЕ ОПРЕДЕЛЕНИЯ РАЗМЕРОВ ОБРАЗУЕМОГО  
ЗЕМЕЛЬНОГО УЧАСТКА**

Необходимая площадь земельных участков на период строительства и эксплуатации определена в соответствии с разработанным проектом полосы отвода, кадастровыми планами территории и действующими нормативными документами.

Общая площадь планируемого размещения объекта 80 кв.м. Зона, подлежащая межеванию составляет 80 кв.м.

						010-2019-ПМТ2.ТЧ	Лист
Изм.	Кол. уч	Лист	№ док	Подпись	Дата		20

Параметры проектируемой территории:

Адрес земельного участка	Категория	Площадь земельного участка, кв.м.	Форма собственности	Правообладатель	Кадастровый номер	Площадь наложения, кв. м	Вид разрешенного использования
Пермский край, Пермский район, Пермское лесничество, Култаевское участковое лесничество, кварталы №№ 79, 88, 89, 115, 128, 145, 146, 166-170, 187, 196-201, 216, 227-231, 239	Земли лесного фонда	67 648 049	Государственная собственность	Российская Федерация	<b>59:32:0000000:424</b>	80	Использование лесов в соответствии с Лесным кодексом Российской Федерации

**ОБОСНОВАНИЕ ОПРЕДЕЛЕНИЯ ГРАНИЦ ПУБЛИЧНОГО СЕРВИТУТА, ПОДЛЕЖАЩЕГО УСТАНОВЛЕНИЮ В СООТВЕТСТВИИ С ЗАКОНОДАТЕЛЬСТВОМ РОССИЙСКОЙ ФЕДЕРАЦИИ**

Проектом межевания установление публичного сервитута не предусмотрено.

Изм.	Кол. уч	Лист	№ док	Подпись	Дата
------	---------	------	-------	---------	------



УПРАВЛЕНИЕ АРХИТЕКТУРЫ И ГРАДОСТРОИТЕЛЬСТВА  
АДМИНИСТРАЦИИ ПЕРМСКОГО МУНИЦИПАЛЬНОГО РАЙОНА

РАСПОРЯЖЕНИЕ

08.02.2021

СЭД-2021-299-12-12-01Р-13

№ \_\_\_\_\_

**О разработке проекта межевания части территории Култаевского сельского поселения Пермского муниципального района Пермского края с целью строительства КТП-400/10/0,4 кВ с трансформатором мощностью 160 кВА с телемеханизацией с учетом электроэнергии, строительство ВЛ 10 кВ. Реконструкция ТП-47212; ВЛ 0,4 кВ №2 от ТП-47211 для электроснабжения садового дома по адресу: Пермский край, Пермский район, д. Кеты (4500052281)**

В соответствии с п. 20 ч. 1, ч. 4 ст. 14, п. 15 ч. 1 ст. 15 Федерального закона от 06.10.2003 № 131-ФЗ «Об общих принципах организации местного самоуправления в Российской Федерации», ст. ст. 45, 46 Градостроительного кодекса Российской Федерации, п. 5.7 Положения об управлении архитектуры и градостроительства администрации Пермского муниципального района, утвержденного распоряжением администрации Пермского муниципального района Пермского края от 16.05.2016 № 88-р, на основании письма ООО «ЗемКом» от 22.10.2020 № 2716:

1. Принять решение о разработке проекта межевания части территории Култаевского сельского поселения Пермского муниципального района Пермского края с целью строительства КТП-400/10/0,4 кВ с трансформатором мощностью 160 кВА с телемеханизацией и учетом электроэнергии, строительство ВЛ 10 кВ. Реконструкция ТП-47212; ВЛ 0,4 кВ №2 от ТП-47211 для электроснабжения садового дома по адресу: Пермский край, Пермский район, д. Кеты (4500052281), в границах территории согласно приложению 1 к настоящему распоряжению.

2. Утвердить задание на выполнение инженерных изысканий, необходимых для подготовки проекта межевания части территории Култаевского сельского поселения Пермского муниципального района





Пермского края с целью строительства КТП-400/10/0,4 кВ с трансформатором мощностью 160 кВА с телемеханизацией и учетом электроэнергии, строительство ВЛ 10 кВ. Реконструкция ТП-47212; ВЛ 0,4 кВ №2 от ТП-47211 для электроснабжения садового дома по адресу: Пермский край, Пермский район, д. Кеты (4500052281), согласно приложению 2 к настоящему распоряжению.

3. Опубликовать настоящее распоряжение в муниципальной газете «Нива» и разместить на официальном сайте Пермского муниципального района [www.permraion.ru](http://www.permraion.ru).

4. Настоящее распоряжение вступает в силу со дня его официального опубликования.

5. Контроль исполнения настоящего распоряжения оставляю за собой.

Начальник управления архитектуры  
и градостроительства администрации  
муниципального района, главный архитектор



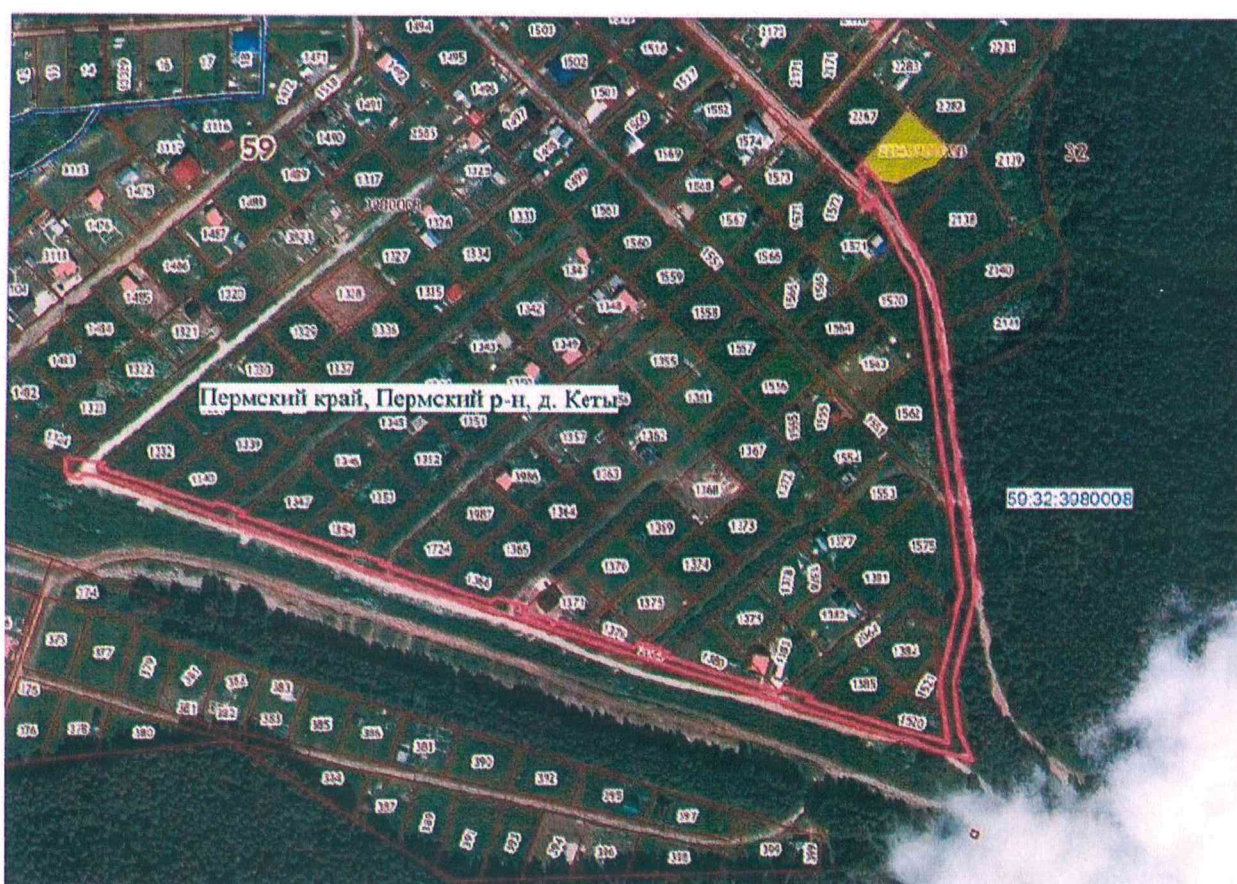
Е.Г. Небогатикова



Приложение 1  
к распоряжению управления  
архитектуры и градостроительства  
администрации Пермского  
муниципального района  
от СЭД-2021-299-12-12-01Р-13

08.02.2021

Схема для разработки проекта межевания части территории Култаевского сельского поселения Пермского муниципального района Пермского края с целью строительства КТП-400/10/0,4 кВ с трансформатором мощностью 160 кВА с телемеханизацией и учетом электроэнергии, строительство ВЛ 10 кВ. Реконструкция ТП-47212; ВЛ 0,4 кВ №2 от ТП-47211 для электроснабжения садового дома по адресу: Пермский край, Пермский район, д. Кеты (4500052281)



— - территория проектирования



УТВЕРЖДАЮ  
 Начальник управления лесопользования  
 Министерства природных ресурсов  
 лесного хозяйства и экологии Пермского края  
 Чугайнова Марина Васильевна  
 (Ф.И.О., подпись  
 и печать)  
 23.11.2020  
 (дата)

Акт  
 натурального технического обследования  
 участка лесного фонда № 21

с.Култаево

« 24 » октября 2020г.

Лесничий Култаевского участкового лесничества Мазеин В.П. совместно с заинтересованным лицом, представителем ОАО «МРСК Урала» Туймишиковой Е.М.  
 на основании доверенности 59 АА 3071887 от 23.09.2020  
 (Ф.И.О., должности и наименования организаций лиц, проводивших обследование)

провели натурное техническое обследование участка лесного фонда, для предоставления лесного участка в аренду с целью строительства, реконструкции и эксплуатации объекта: **ПИР Строительство КТП-400/10/0,4 кВ с трансформатором мощностью 160 кВ с телемеханизацией и учетом электроэнергии, строительство ВЛ кВ 10 кВ. Реконструкция ТП-47212; ВЛ 0,4 кВ № 2 от ТП-47211 для электроснабжения садового дома по адресу: Пермский край, Пермский район, д. Кеты (4500052281)**  
 (указать конкретно)

При обследовании уточнены материалы лесоустройства и установлено:

1. Участок расположен в защитных лесах Пермского лесничества, Култаевского участкового лесничества в кварталах №89 (часть выдела 14).

Субъект Российской Федерации Пермский край

Муниципальный район Пермский

2. Лесистость муниципального района 58,4%.

3. Общая площадь участка 0,0080 га,

4. Характеристика лесного участка

Общая площадь, га	в том числе									
	лесные земли					нелесные земли				
	занятые лесными насаждениями - всего	в том числе покрытые лесными культурами	лесные питомники, плантации	не занятые лесными насаждениями	итого	дороги	просеки	болота	другие	итого
1	2	3	4	5	6	7	8	9	10	11
0,0080	-	-	-	0,0080	0,0080	-	-	-	-	-

5. Таксационное описание участка

Целевое назначение лесов	№ квартала	№ выдела	Площадь, га	Состав насаждения	Класс возраста ----- возраст, лет	Бонитет	Полнота	Общий запас древесины, куб. м
Пермское лесничество, Култаевское участковое лесничество								
защитные леса (леса, выполняющие функции защиты природных и иных объектов: леса, расположенные в зеленых зонах)	89	ч. 14	0,0080	прогалина	-	-	-	-
<b>Итого</b>			<b>0,0080</b>					-

6. Участок *не имеет* особо защитное значение  
(имеет или не имеет)

7. Лесохозяйственные особенности участка

8. Участок *пригоден* для заявленных целей.  
(пригоден или не пригоден)

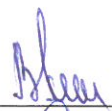
9. При составлении акта сделаны следующие замечания и предложения:

При производстве работ соблюдать правила заготовки древесины, правила пожарной безопасности и санитарные правила в лесах РФ. После производства работ провести техническую и биологическую рекультивацию.

Лица, проводившие обследование:

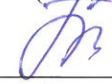
Лесничий

Култаевского участкового лесничества

  
\_\_\_\_\_  
(подпись)

Мазейн В.П.  
Ф.И.О.

представитель ОАО «МСРК Урала»

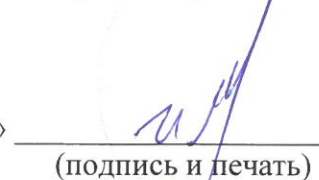
  
\_\_\_\_\_  
(подпись)

  
Ф.И.О.

Заместитель руководителя,

директора Пермского лесничества

ГКУ «Управление лесничествами Пермского края»

  
\_\_\_\_\_  
(подпись и печать)

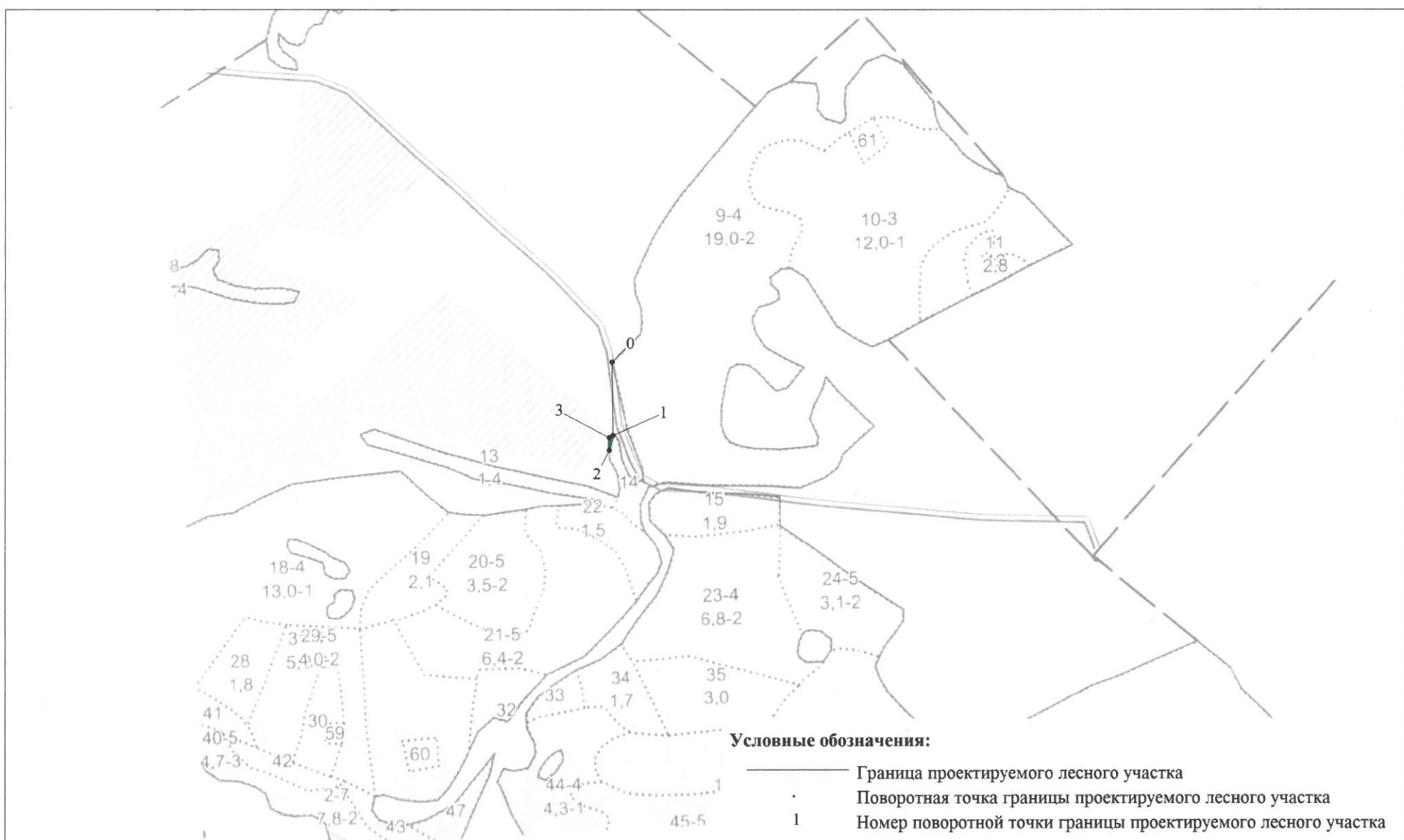
Яруничев И. Н.  
(Ф.И.О.)

- Неотъемлемой частью настоящего акта является схема расположения лесного участка (Приложение № 1).

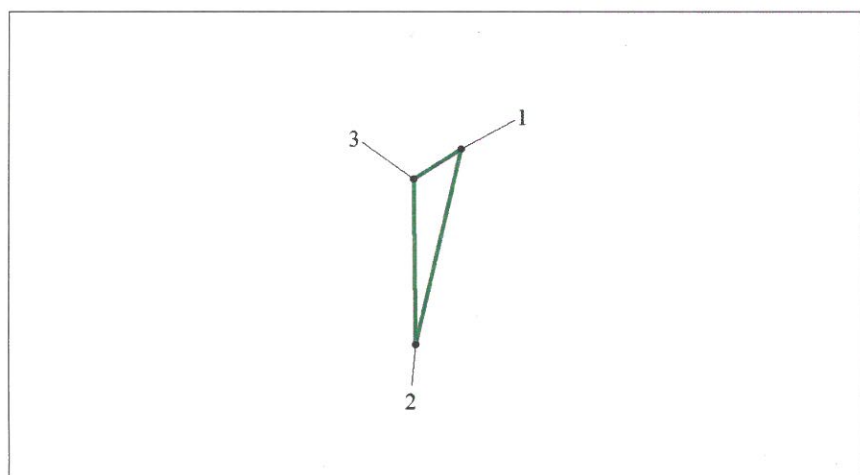
Схема расположения проектируемого лесного участка

Приложение № 1 к Акту натурного технического обследования участка № 21 от "29" октября 2020 г.

Субъект Российской Федерации	Пермский край
Муниципальное образование	Пермский район
Категория земель	Земли лесного фонда
Лесничество (лесопарк)	Пермское
Участковое лесничество	Култаевское участковое лесничество, квартал 89 (часть выдела 14)
Вид использования лесов	Для строительства, реконструкции, эксплуатации линейных объектов
Цель предоставления	ПИР Строительство КТП-400/10/0,4 кВ с трансформатором мощностью 160 кВ с телемеханизацией и учетом электроэнергии, строительство ВЛ кВ 10 кВ. Реконструкция ТП-47212; ВЛ 0,4 кВ № 2 от ТП-47211 для электроснабжения садового дома по адресу: Пермский край, Пермский район, д. Кеты (4500052281)
Особые отметки	Общая площадь земель лесного фонда - 0,0080 га: квартал 89 часть выдела 14 - 0,0080 га.



Масштаб 1:10000



Каталог координат

Номера характерных точек	Направление румбы (азимуты) линий	Длины линий (метры)	X	Y
0	ЮЮВ:0°04'26"	139.30	504832.34	2218712.18
1	ЮЗ:13°01'34"	28.62	504693.04	2218712.36
2	СЗ:0°40'45"	23.62	504665.16	2218705.91
3	СВ:57°40'00"	7.96	504688.78	2218705.63

Лица, проводившие обследование:

Лесничий Култаевского участкового лесничества

(подпись)

Мазеин В. П.  
(Ф.И.О.)

представитель ОАО "МРСК Урала"

(подпись)

Туйтльдинова Е. М.  
(Ф.И.О.)

Заместителя руководителя,  
директора Пермского лесничества  
ГКУ "Управление лесничествами Пермского края"

(подпись и печать)

Яруничев И. Н.  
(Ф.И.О.)

## Министерство природных ресурсов, лесного хозяйства и экологии Пермского края

Выписка из государственного лесного реестра  
от 27.08.2020 г. № 294-2020-08

## Сведения о лесах

Адрес (местоположение) Пермский край, Пермский муниципальный район, Пермское лесничество, Култаевское участковое лесничество, квартал (выделы) № 89 (9, 14)

(указывается субъект Российской Федерации, муниципальное образование, лесничество или лесопарк, квартал и (или) выдел).

Площадь 19,6 гаКатегория земель Земли лесного фонда

Особые отметки:

1. Целевое назначение лесов: защитные леса (леса, выполняющие функции защиты природных и иных объектов: леса, расположенные в зеленых зонах).
2. Ограничения по использованию лесов: Ограничения по использованию лесов в защитных лесах и особо защитных участках лесов установлены Лесным кодексом Российской Федерации.
3. Обременение лесного участка: отсутствует.

Приложение: Выкопировка из лесоустроительных планшетов в электронном виде.

Заверено:

И.о. начальника управления лесного учета,  
планирования и лесоустройства  
Министерства природных ресурсов,  
лесного хозяйства и экологии Пермского краяД.С. Бородулин 27.08.2020  
(Ф.И.О.) (Дата)



**МИНИСТЕРСТВО  
ПРИРОДНЫХ РЕСУРСОВ,  
ЛЕСНОГО ХОЗЯЙСТВА И ЭКОЛОГИИ  
ПЕРМСКОГО КРАЯ**

ул. Попова, 11, г. Пермь, 614085  
Тел. (342) 233-27-57, факс (342) 233-20-99  
E-mail: min2@priroda.permkrai.ru  
www.priroda.permkrai.ru  
ОКПО 78891558 ОГРН 1065902004354  
ИНН/КПП 5902293298/590201001

12.03.2021 № 30-01-20.2-1325

На № 103 от 11.02.2021

О рассмотрении проекта  
межевания территории

ГОО «ЗемКом»

ул. Ленина, д. 10, офис 2034,  
г. Пермь, 614000

Рассмотрев в рамках переданных полномочий по предоставлению лесных участков в границах земель лесного фонда обращение о согласовании проекта межевания территории для размещения объекта: «ПИР Строительство КТП-400/10/0,4 кВ с трансформатором мощностью 160 кВ с телемеханизацией и учетом электроэнергии, строительство ВЛ кВ 10 кВ. Реконструкция ТП-47212; ВЛ 0,4 кВ № 2 от ТП-47211 для электроснабжения садового дома по адресу: Пермский край, Пермский район, д. Кеты (4500052281)», расположенного по адресу: Пермский край, Пермский муниципальный район, сообщаем о согласовании указанного проекта межевания территории.

И.о. начальника управления лесного учета,  
планирования и лесоустройства

Р.В. Мальцев



УПРАВЛЕНИЕ АРХИТЕКТУРЫ И ГРАДОСТРОИТЕЛЬСТВА  
АДМИНИСТРАЦИИ ПЕРМСКОГО МУНИЦИПАЛЬНОГО РАЙОНА ПЕРМСКОГО КРАЯ

РАСПОРЯЖЕНИЕ

16.08.2021

СЭД-2021-299-12-12-01Р-101

№ \_\_\_\_\_

**О внесении изменений в распоряжение управления архитектуры и градостроительства администрации Пермского муниципального района от 08 февраля 2021 г. № СЭД-2020-299-12-12-01Р-13 «О разработке проекта межевания части территории Култаевского сельского поселения Пермского муниципального района Пермского края с целью строительства КТП-400/10/0,4 кВ с трансформатором мощностью 160 кВА с телемеханизацией с учетом электроэнергии, строительство ВЛ 10 кВ. Реконструкция ТП-47212; ВЛ 0,4 кВ №2 от ТП-47211 для электроснабжения садового дома по адресу: Пермский край, Пермский район, д. Кеты (4500052281)»**

В соответствии с п. 20 ч. 1, ч. 4 ст. 14, п. 15 ч. 1 ст. 15 Федерального закона от 06 октября 2003 г. № 131-ФЗ «Об общих принципах организации местного самоуправления в Российской Федерации», ст. ст. 45, 46 Градостроительного кодекса Российской Федерации, п. 5.7 Положения об управлении архитектуры и градостроительства администрации Пермского муниципального района, утвержденного распоряжением администрации Пермского муниципального района Пермского края от 16 мая 2016 г. № 88-р, письмом ООО «ЗемКом» от 05 августа 2021 г. № 1866:

1. Внести в распоряжение управления архитектуры и градостроительства администрации Пермского муниципального района от 08 февраля 2021 г. № СЭД-2020-299-12-12-01Р-13 «О разработке проекта межевания части территории Култаевского сельского поселения Пермского муниципального района Пермского края с целью строительства КТП-400/10/0,4 кВ с трансформатором мощностью 160 кВА с телемеханизацией и учетом электроэнергии, строительство ВЛ 10 кВ. Реконструкция ТП-47212; ВЛ 0,4 кВ №2 от ТП-47211 для электроснабжения садового дома по адресу: Пермский край, Пермский район, д. Кеты (4500052281)» следующие изменения:



1.1. приложение 1 изложить в редакции согласно приложению 1 к настоящему распоряжению;

1.2. приложение 2 изложить в редакции согласно приложению 2 к настоящему распоряжению.

2. Опубликовать настоящее распоряжение в муниципальной газете «Нива» и разместить на официальном сайте Пермского муниципального района [www.permraion.ru](http://www.permraion.ru).

3. Настоящее распоряжение вступает в силу со дня его официального опубликования.

Начальник управления архитектуры  
и градостроительства администрации  
муниципального района, главный архитектор



Е.Г. Небогатикова

Приложение 1  
к распоряжению управления  
архитектуры и градостроительства  
администрации Пермского  
муниципального района  
от 16.08.2021 № СЭД-2021-299-  
12-12-01Р-101

Схема для разработки проекта межевания части территории Култаевского сельского поселения Пермского муниципального района Пермского края с целью с целью строительства КТП-400/10/0,4 кВ с трансформатором мощностью 160 кВА с телемеханизацией и учетом электроэнергии, строительство ВЛ 10 кВ. Реконструкция ТП-47212; ВЛ 0,4 кВ №2 от ТП-47211 для электроснабжения садового дома по адресу: Пермский край, Пермский район, д. Кеты (4500052281)



 - территория проектирования